

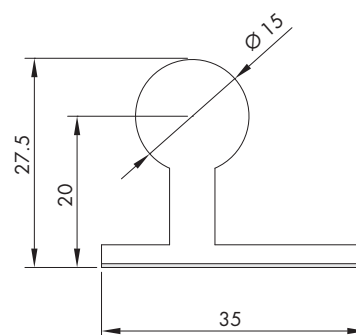


MANIGLIA 404 PER SCORREVOLI CON FISSAGGIO VHB

Materiale: alluminio

Caratteristiche: non richiede forature, saldature, rettifiche o rifiniture - ha eccellenti proprietà sigillanti con smorzamento delle vibrazioni e compensazioni dei diversi coefficienti di dilatazione termica dei materiali - mantiene inalterata la sua tenuta nel tempo - resiste ai raggi UV ed ai detergenti chimici - riduce i costi di montaggio poiché si utilizza facilmente anche senza l'intervento di un installatore.

Finitura: alluminio opaco, alluminio lucido



| Art. | Dimensioni | Q.tà |
|-------------------|-------------------|------|
| MAN404V160 | L 230 x P 27,5 mm | 1 Pz |
| MAN404V320 | L 380 x P 27,5 mm | 1 Pz |
| MAN404V448 | L 530 x P 27,5 mm | 1 Pz |

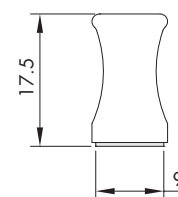


MANIGLIA 408 PER SCORREVOLI CON FISSAGGIO VHB

Materiale: alluminio

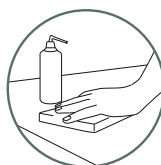
Caratteristiche: non richiede forature, saldature, rettifiche o rifiniture - ha eccellenti proprietà sigillanti con smorzamento delle vibrazioni e compensazioni dei diversi coefficienti di dilatazione termica dei materiali - mantiene inalterata la sua tenuta nel tempo - resiste ai raggi UV ed ai detergenti chimici - riduce i costi di montaggio poiché si utilizza facilmente anche senza l'intervento di un installatore.

Finitura: alluminio opaco, alluminio lucido



| Art. | Dimensioni | Q.tà |
|-------------------|-------------------|------|
| MAN408V160 | L 260 x P 17,5 mm | 1 Pz |
| MAN408V320 | L 410 x P 17,5 mm | 1 Pz |
| MAN408V448 | L 560 x P 17,5 mm | 1 Pz |

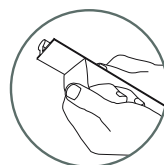
PREPARAZIONE DELLE SUPERFICI Per ottenere un'adesione ottimale occorre che la superficie dove verrà applicata la maniglia sia pulita con l'apposita salviettina (contenuta nel kit), asciutta e a temperatura ambiente (minimo 21°C - max 38°C). Come solventi per la pulizia si possono usare anche eptano o alcool isopropilico più acqua. Dopo aver tolto la linguetta protettiva posta sulla striscia biadesiva si effettua una decisa pressione tra maniglia e supporto. Il 90% della tenuta si raggiunge dopo un giorno e trascorse 72 ore si ha l'assestamento definitivo. Per aumentare ancora la presa in superfici a contatto con l'acqua è sufficiente riscaldare l'area a 70°C per circa un'ora.



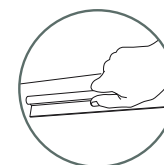
pulire
con
solvente



asciugare
con
salviettina



staccare
pellicola
protettiva
e applicare



premere
con
forza